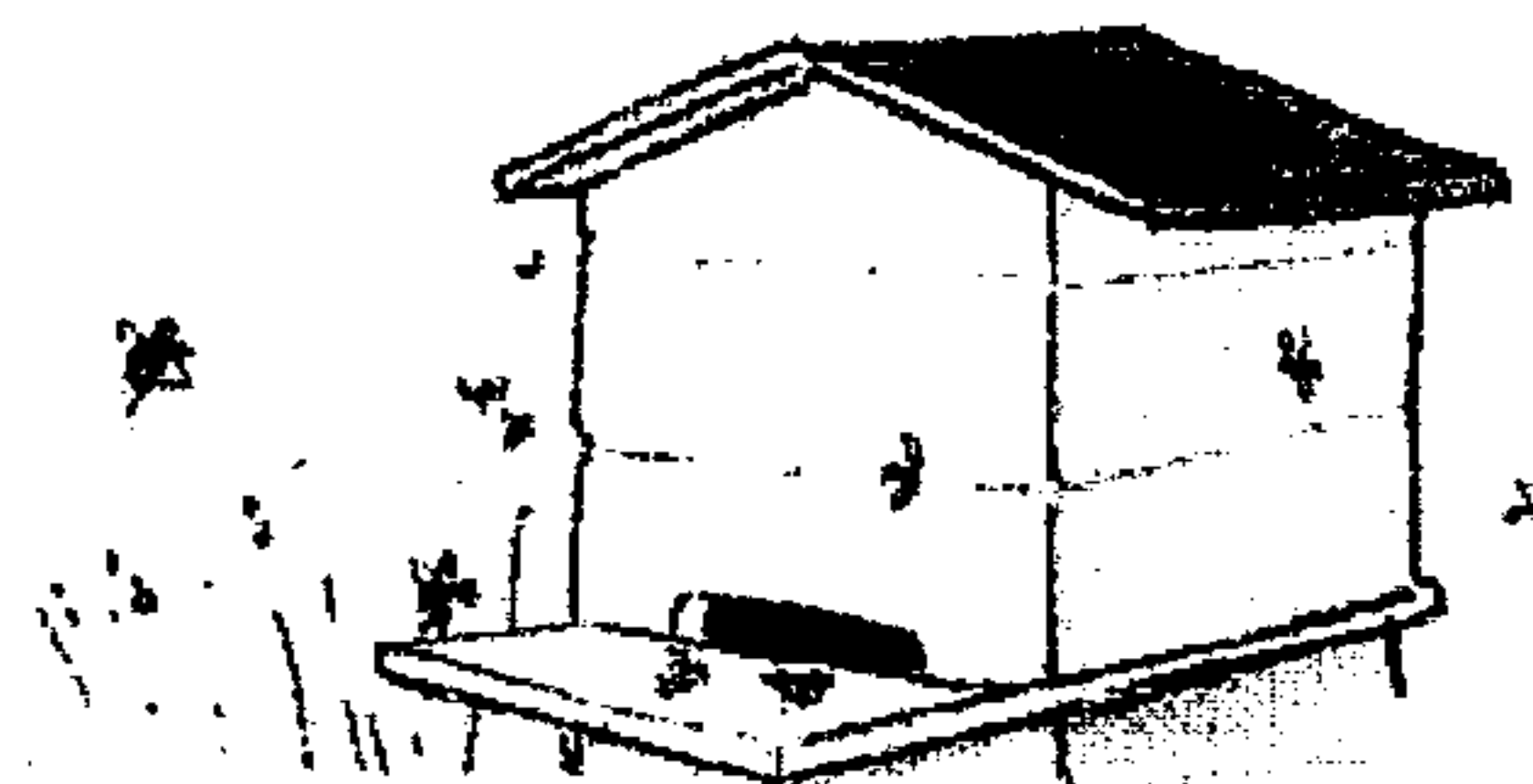


II

Une mauvaise surprise



- Kimamila ! s'écrie-t-il, tout content de retrouver son ami.
- On va aller observer les ruches ensemble, dit le lutin.

Kimamila est venu dans un véhicule magique : quand on entre dedans, on devient minuscule !

Le véhicule file entre les herbes. Il s'arrête dans un buisson de ronces, à côté des ruches. Tout à coup, Manu devient tout pâle.

- Re ... regarde cette petite branche ! s'écrie le garçon.
- Je ne vois rien de spécial... répond Kimamila.
- Mais cette branche ... Elle bouge ! Elle est vivante ! s'écrie Manu.