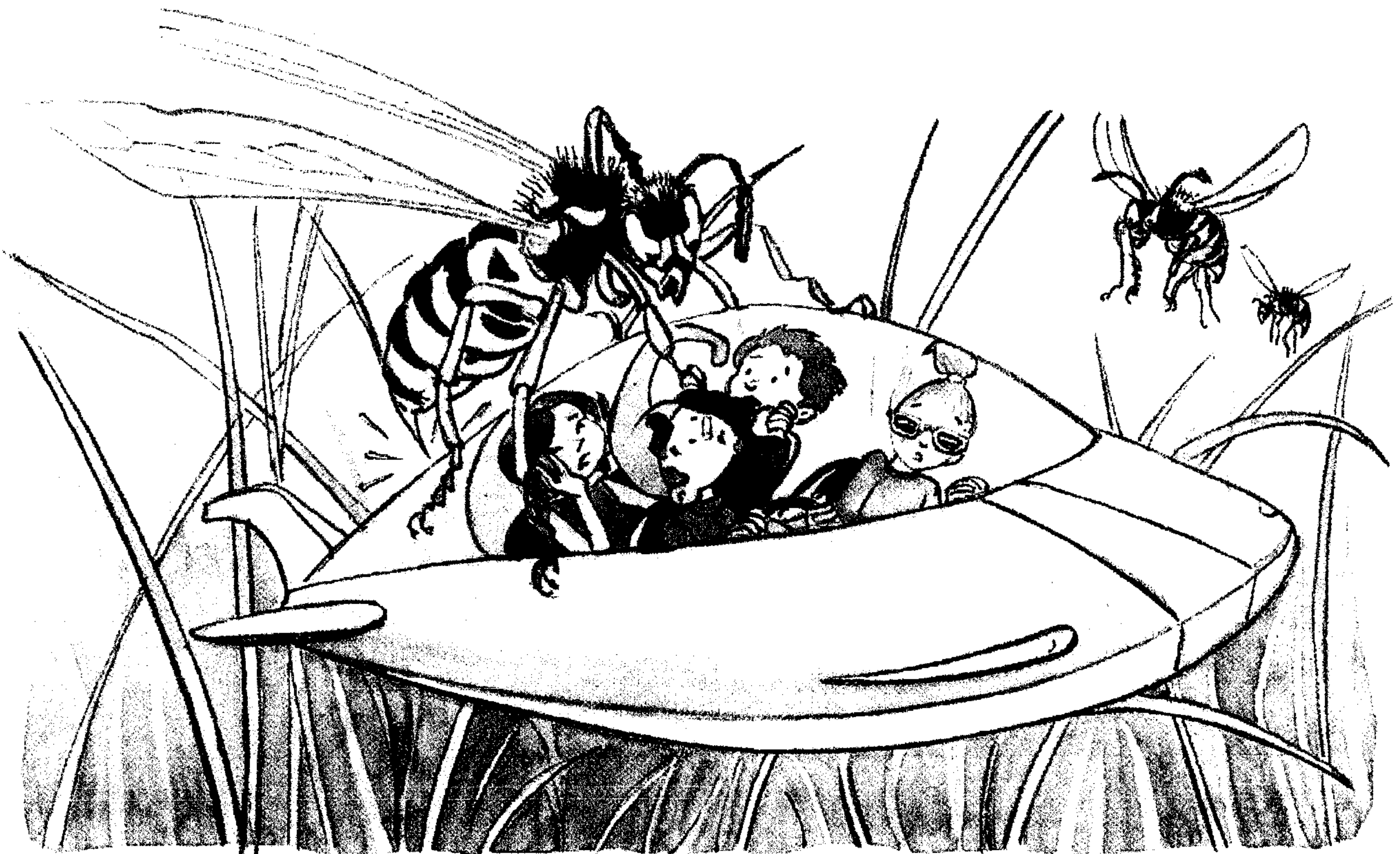


Kimamila ne comprend pas les hommes : ils mettent de l'insecticide dans les champs et ils sont surpris parce que les abeilles s'en vont ! Alorie aperçoit une abeille.

- Suivons-la, propose Manu. Elle nous conduira peut-être à la reine.

La machine suit la petite abeille. Soudain, une guêpe géante arrive. Elle attaque l'abeille !

- Il faut faire quelque chose pour la sauver ! s'écrie Lila.



Kimamila fonce sur la guêpe. Celle-ci se retourne et elle attaque... le véhicule de Kimamila ! Elle essaie de percer la coque du véhicule avec son dard gigantesque. Heureusement, le métal est solide.

- Regardez ! s'écrie soudain Alorie. Une deuxième guêpe arrive !
- Et une troisième ! hurle Manu.

Les enfants ont peur. Kimamila décide de prendre la fuite. Le véhicule file entre les herbes. Les guêpes le poursuivent. Kimamila pénètre dans la forêt et il accélère.

De plus en plus nombreuses, les guêpes poursuivent nos amis. Soudain, le véhicule ralentit.

- Oh non ! s'écrie Kimamila. Le moteur n'a plus d'énergie. On va tomber en panne.