

## Je découvre

1 Activité sur le cahier (page 19) pour une moitié de la classe et sur le manuel pour l'autre moitié.

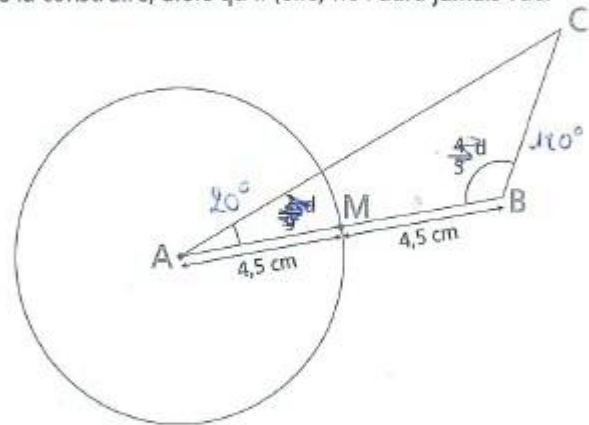
Pour cette activité, tu es associé(e) à un(e) autre élève qui utilise le cahier d'activités.

Tu vas rédiger un plan de construction de la figure représentée ici en réduction. Ce plan devra permettre à ton (ta) camarade de la construire, alors qu'il (elle) ne l'aura jamais vue.

a. Pour t'aider à rédiger, commence par compléter les trois phrases ci-dessous en utilisant des mots de la liste suivante :

*cercle – droite – diamètre – longueur – rayon – milieu – sommet – point – segment – angle – centre.*

- Dans le triangle ABC, l'angle du ... A mesure  $20^\circ$ .
- M est le ... de [AB].
- A est le ... du cercle de 4,5 cm de ...



b. Un élève a commencé à rédiger le plan de construction de cette figure.

Recopie et termine son travail en réutilisant les mots de la liste de l'activité a.

1. Trace un triangle ABC tel que :
  - longueur de [AB] = 9 cm

c. Donne ton plan de construction à ton (ta) camarade et construis la figure correspondant au sien.

d. Ton (ta) camarade te rejoint et vous vérifiez le travail de chacun.

Choisissez parmi ces 4 possibilités :

- Le plan était correct et la construction demandée a été bien exécutée.
- Le plan était correct mais la construction demandée a été mal exécutée.
- Le plan n'était pas correct mais la construction demandée a été bien exécutée.
- Le plan n'était pas correct et la construction demandée n'a pas été bien exécutée.